

# FÓRUM FISCAL DOS ESTADOS BRASILEIROS

Núcleo 2 – Partilha e Transferências de Receitas entre os Entes Federados

**Coordenador:** Prof. Fernando Rezende

**Orientador:** Prof. Sérgio Prado

**Equipe:**

Alessandro Melo da Silva

Célia Maria Silva Carvalho

Edna Nazaré Cardoso Farage

Fernando de Castro Fagundes

Janaína Gonçalves

Jonil Vital de Souza

José Carlos dos Santos Damasceno

Lourdes Maria Porto Morais

Luiz Márcio de Souza

M<sup>a</sup> Alzenete X. Moura

Maria Roseana Soares

Patrícia F. Motta Café

Paula M<sup>a</sup> Bandeira Costamilan

Rivael de Aguiar Pereira

Rosana Richa Salame

# FÓRUM FISCAL DOS ESTADOS BRASILEIROS

Núcleo 2 – Partilha e Transferências de Receitas entre os Entes Federados

**Objetivo:** Analisar e discutir o sistema Nacional de partilha e transferência de recursos, visando identificar seus resultados, possíveis problemas e alternativas de melhoramento.

**Foco:** Capacidade de gasto de cada Ente Federado per Capita (**RECEITA DISPONÍVEL PER CAPITA**).

# FÓRUM FISCAL DOS ESTADOS BRASILEIROS

Núcleo 2 – Partilha e Transferências de Receitas entre os Entes Federados

## Sistema de Partilha e Transferência de Recursos brasileiro:

- **Fluxos Devolutivos:**

- Cota-parte ICMS, Salário Educação, etc.

- **Fluxos Compensatórios:**

- Lei Kandir / Aux. Exp. e IPI – Exportação.

- **Fluxos para programas de âmbito Nacional:**

- SUS, FUNDEF/FUNDEB;

- **Fluxos Redistributivos:**

- FPE e FPM.

# FÓRUM FISCAL DOS ESTADOS BRASILEIROS

Núcleo 2 – Partilha e Transferências de Receitas entre os Entes Federados

## Principal Função das Transferências Redistributivas:

Atenuar os desequilíbrios de capacidade de gasto entre jurisdições.

## Situação atual:

### FPE

FPE

- Não considera outras receitas;
- Índices congelados;
- Não se ajusta às dinâmicas do sistema tributário.

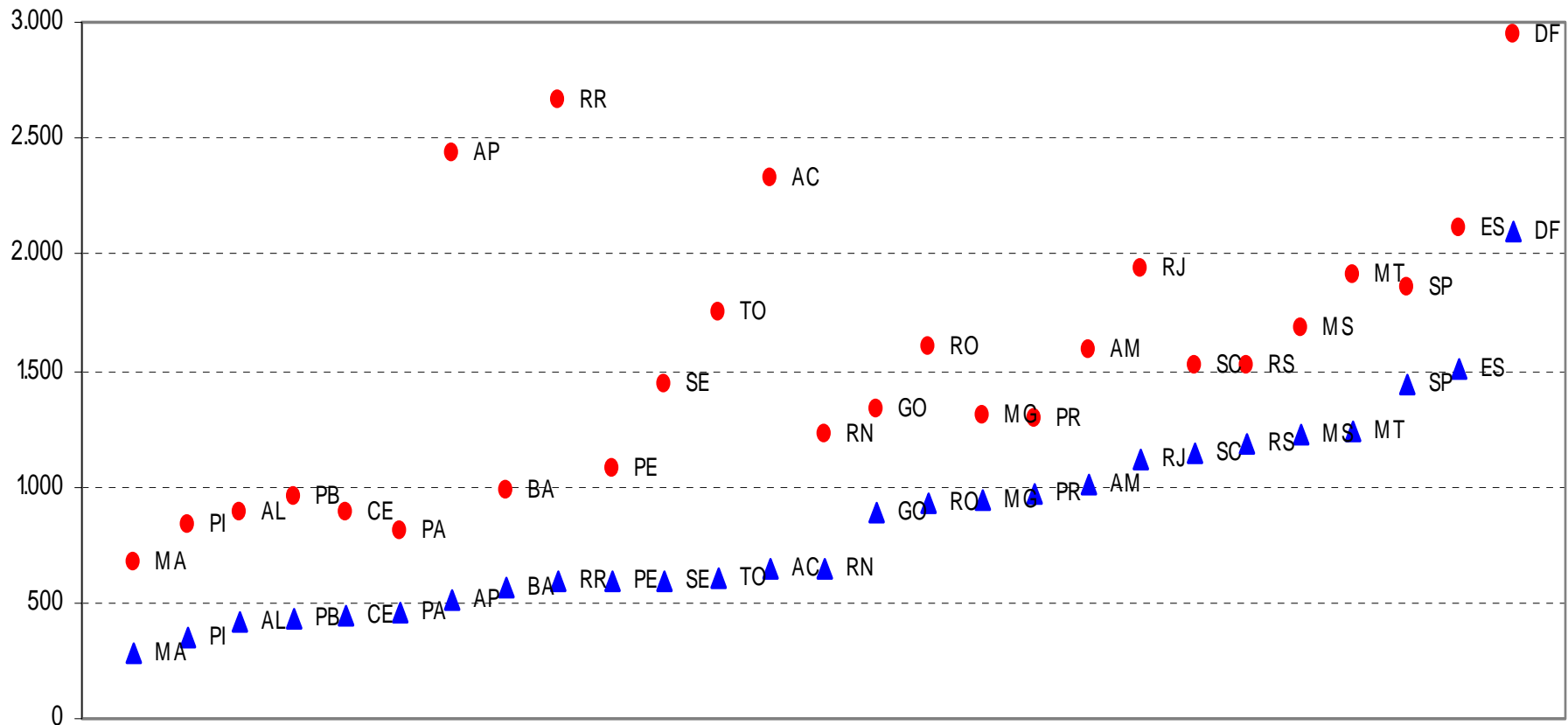
### FPM

- Considera apenas a população dissociada da renda (interior);
- O critério populacional é enviesado para municípios com população pequena.

# FÓRUM FISCAL DOS ESTADOS BRASILEIROS

Núcleo 2 – Partilha e Transferências de Receitas entre os Entes Federados

## EQUILÍBRIO HORIZONTAL (Estados) - Resultado em 2005



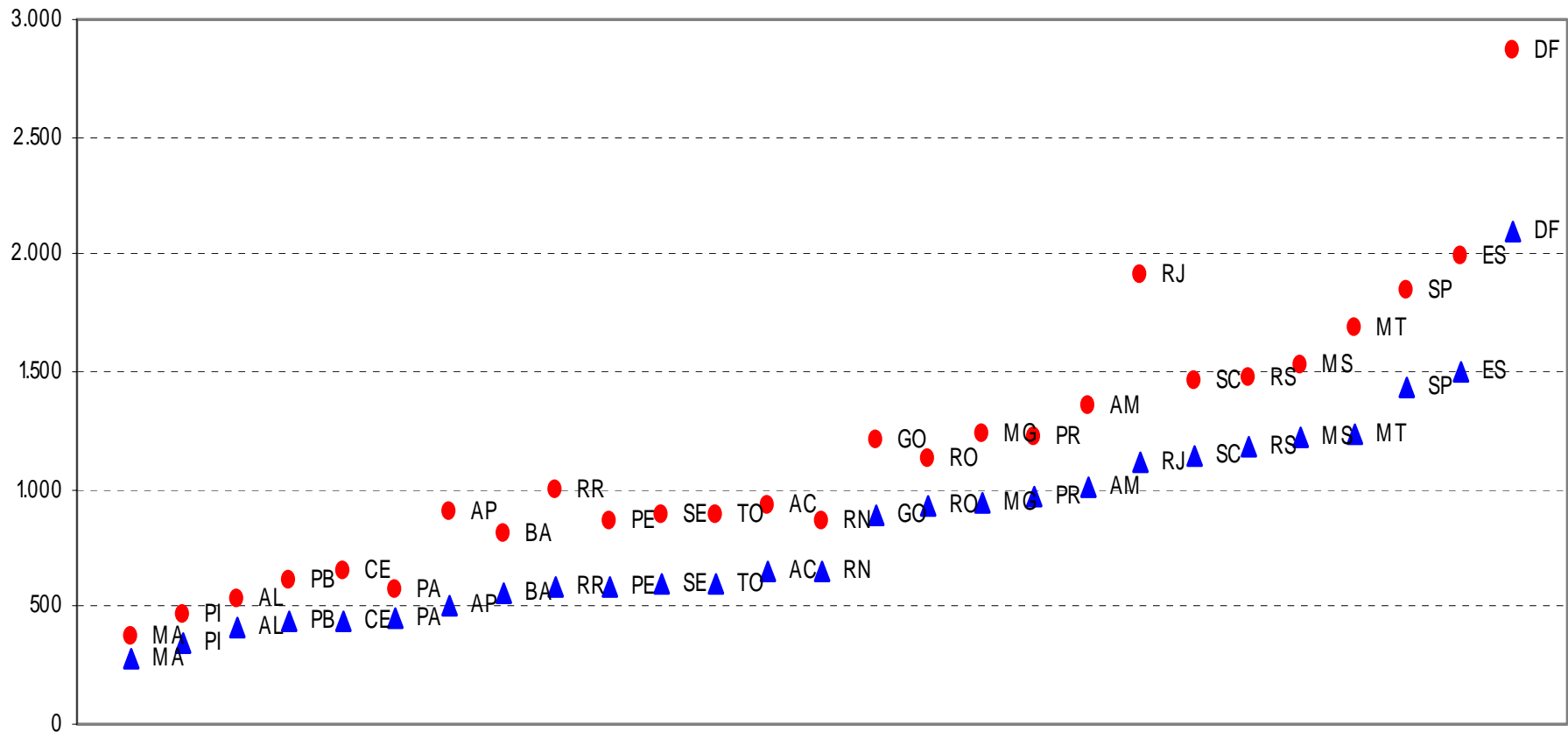
▲ Receita Tributária Per Capita

● RDPC (FPE atual)

# FÓRUM FISCAL DOS ESTADOS BRASILEIROS

Núcleo 2 – Partilha e Transferências de Receitas entre os Entes Federados

**EQUILÍBRIO HORIZONTAL (Estados) - Resultado excluindo o FPE**



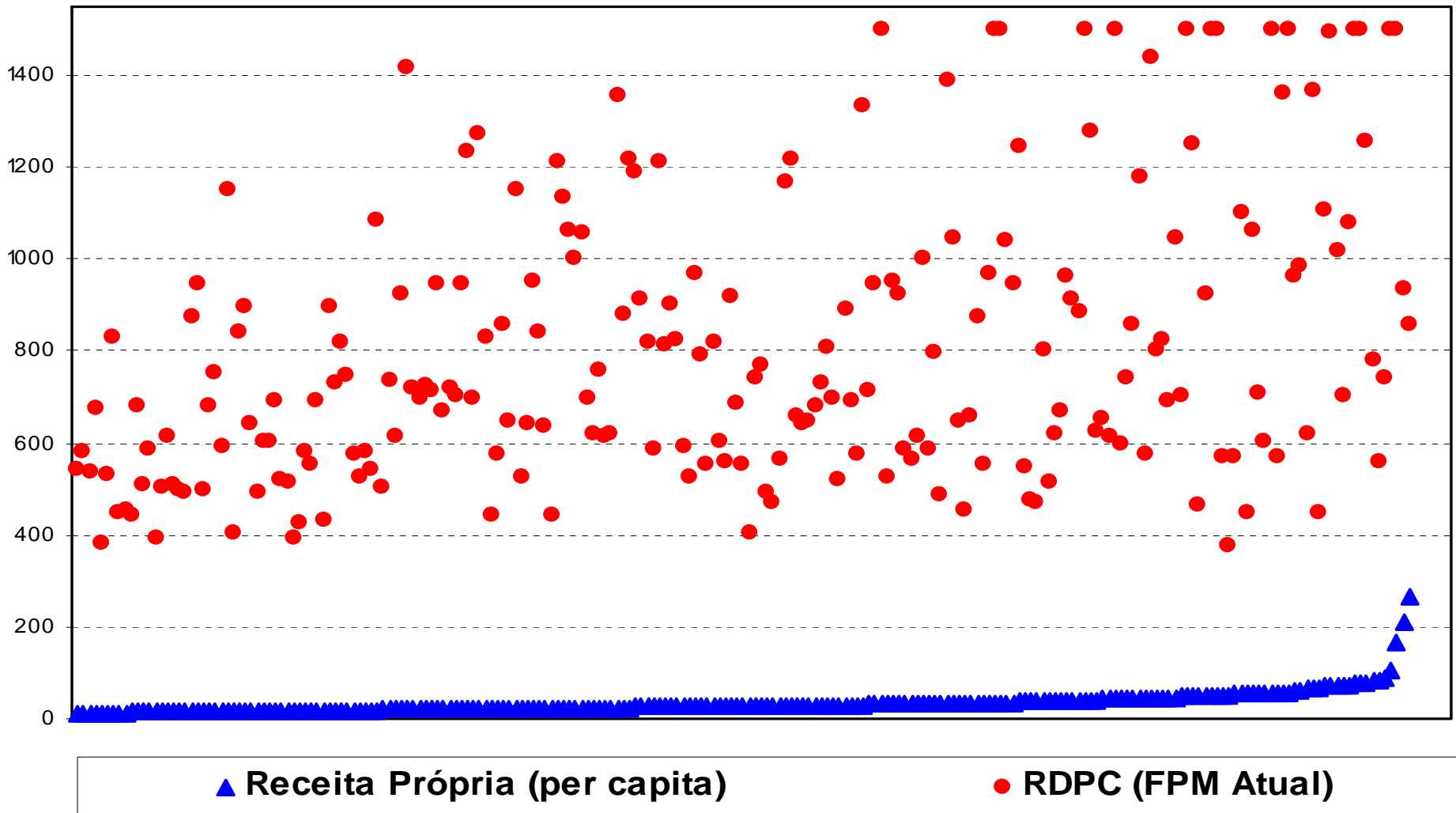
▲ Receita Tributária Per Capita

● RDPC sem FPE

# FÓRUM FISCAL DOS ESTADOS BRASILEIROS

Núcleo 2 – Partilha e Transferências de Receitas entre os Entes Federados

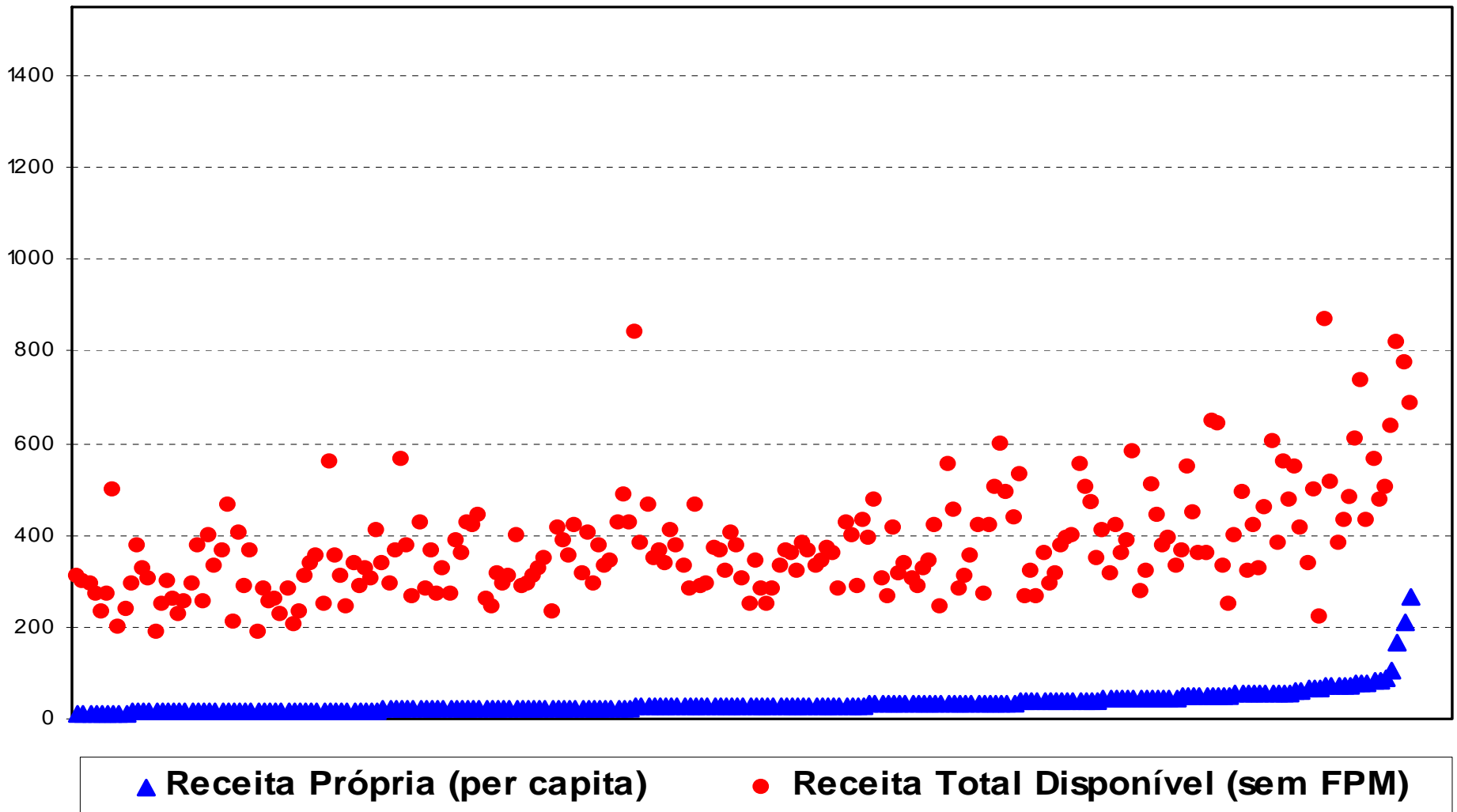
EQUILÍBRIO HORIZONTAL (Municípios) - Resultado em 2005 - Paraíba



# FÓRUM FISCAL DOS ESTADOS BRASILEIROS

Núcleo 2 – Partilha e Transferências de Receitas entre os Entes Federados

EQUILÍBRIO HORIZONTAL (Municípios) - Resultado em 2005 - Paraíba





# FÓRUM FISCAL DOS ESTADOS BRASILEIROS

Núcleo 2 – Partilha e Transferências de Receitas entre os Entes Federados

## Alternativas para os Fundos de Participação

### 1 - Descongelamento do FPE:

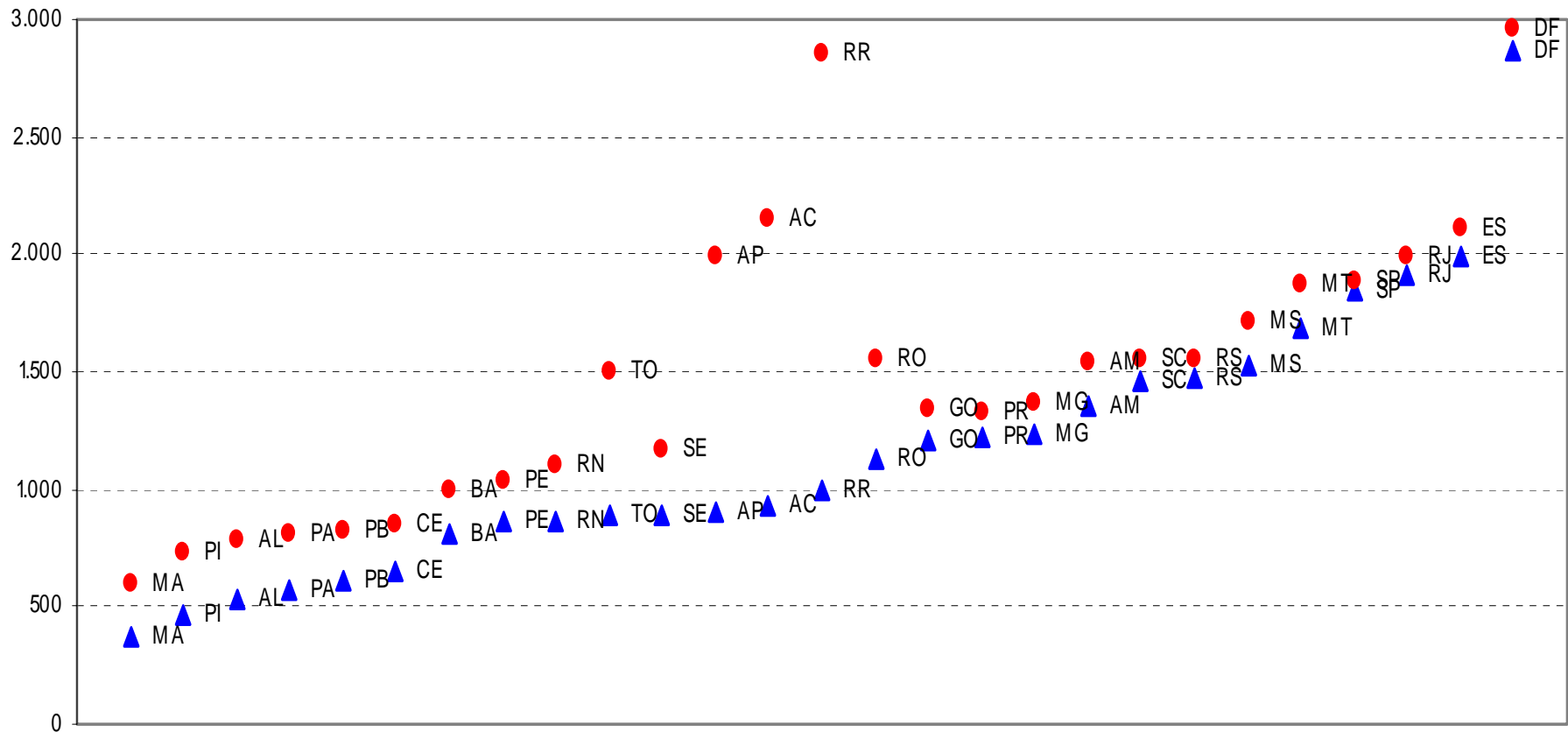
- Torna a distribuição dinâmica;

***Um fluxo redistributivo dinâmico (Retorno ao CTN) cumpriria bem o papel de atenuar os desequilíbrios de capacidade de gasto?***

# FÓRUM FISCAL DOS ESTADOS BRASILEIROS

Núcleo 2 – Partilha e Transferências de Receitas entre os Entes Federados

## EQUILÍBRIO HORIZONTAL - Retorno ao CTN



▲ RDPC sem FPE

● RDPC (Descong. 2)

# FÓRUM FISCAL DOS ESTADOS BRASILEIROS

Núcleo 2 – Partilha e Transferências de Receitas entre os Entes Federados

## Alternativas para os Fundos de Participação

### 2 – Fundos de Equalização:

- **Definição:**

Mecanismo de distribuição de recursos destinado a promover o equilíbrio horizontal (capacidade de gasto per capita) entre os Entes de uma Federação.

- **Princípios:**

- Conta Aberta X Conta Fechada
- Receita Potencial X Receita Efetiva (Esforço Fiscal)
- Definição de um **VALOR DE REFERÊNCIA - VR**

# FÓRUM FISCAL DOS ESTADOS BRASILEIROS

Núcleo 2 – Partilha e Transferências de Receitas entre os Entes Federados

## FUNDOS DE EQUALIZAÇÃO

### • Modelo de Equalização Analisado

- Conta Fechada (FPE/FPM – 2005);
- Receita Efetiva;
- Valor de Referência:
  - Método matemático / estatístico (Média + Desvio Padrão);
  - Exclusão dos Extremos (Média + ou - Desvio Padrão);
- Regras de Distribuição:
  - 90% Equalização e 10% Esforço Fiscal;
  - Todos os Entes Federados abaixo do VR participam da equalização;
  - Distribuição proporcional à necessidade de recursos para alcançar o VR;
  - Todos participam da distribuição da parcela do esforço fiscal.

# FÓRUM FISCAL DOS ESTADOS BRASILEIROS

Núcleo 2 – Partilha e Transferências de Receitas entre os Entes Federados

## FUNDOS DE EQUALIZAÇÃO

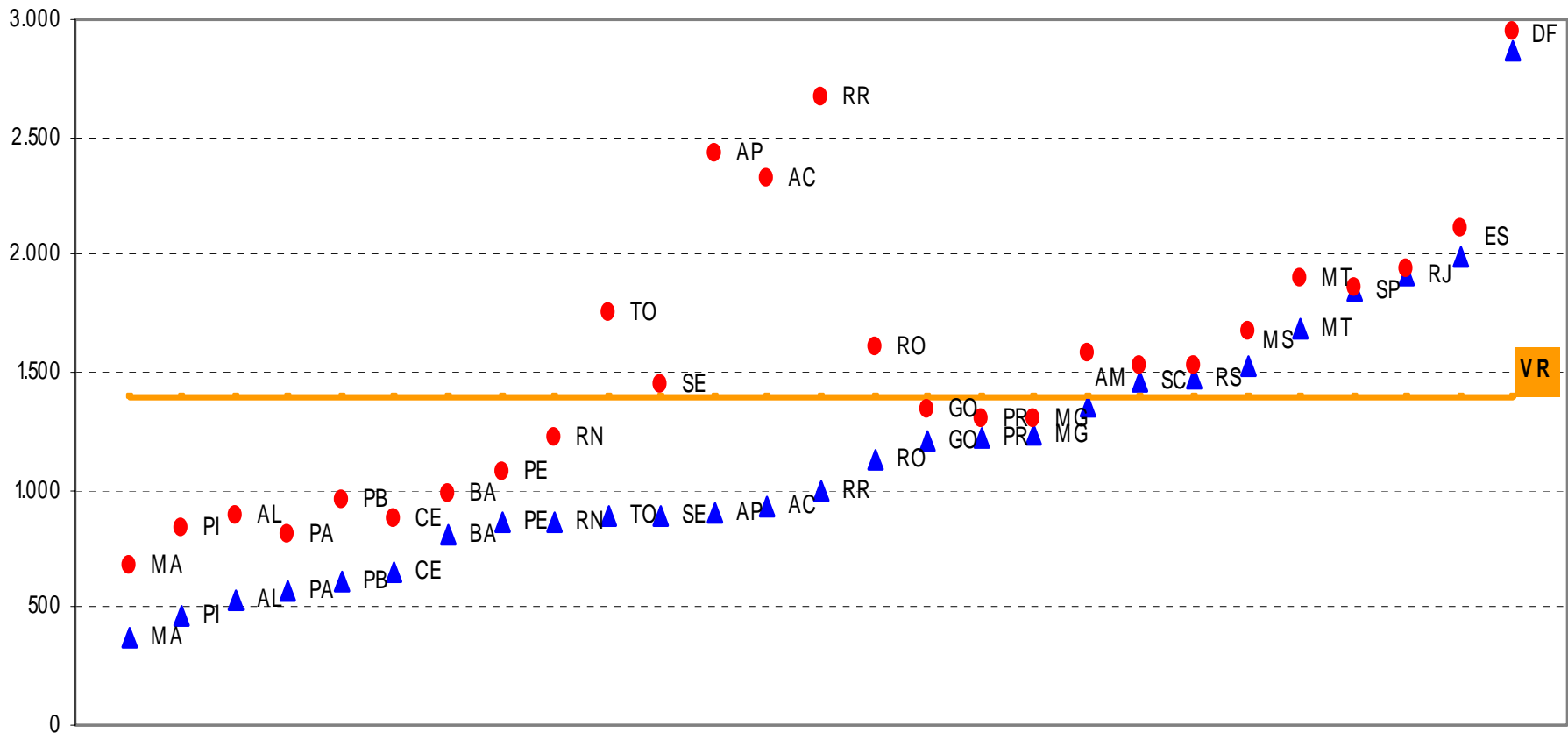
### VANTAGENS:

- Sistema flexível, se adapta à mudanças tributárias, sociais e econômicas;
- Alta flexibilidade técnica;
- Tem como objetivo principal equalizar a receita disponível per capita, promovendo assim o equilíbrio horizontal;
- Sistema dinâmico;
- Funciona como um mecanismo de integração de todo o sistema de apropriação de receita;
- Obtém os melhores resultados do ponto de vista do equilíbrio horizontal da capacidade de gasto dos Entes Federados (Receita Disponível per Capita).

# FÓRUM FISCAL DOS ESTADOS BRASILEIROS

Núcleo 2 – Partilha e Transferências de Receitas entre os Entes Federados

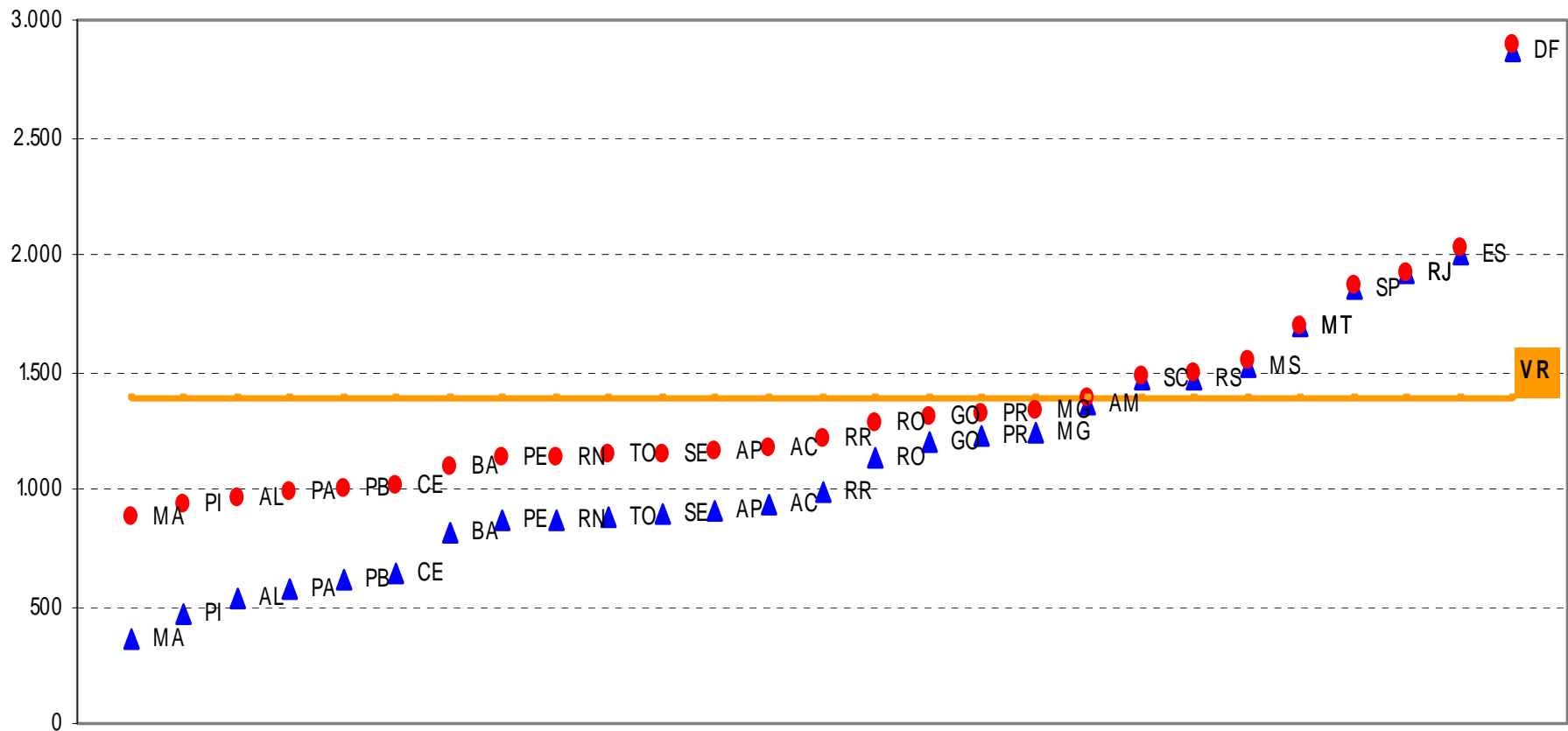
## EQUILÍBRIO HORIZONTAL (Estados) - Distorções do FPE



# FÓRUM FISCAL DOS ESTADOS BRASILEIROS

Núcleo 2 – Partilha e Transferências de Receitas entre os Entes Federados

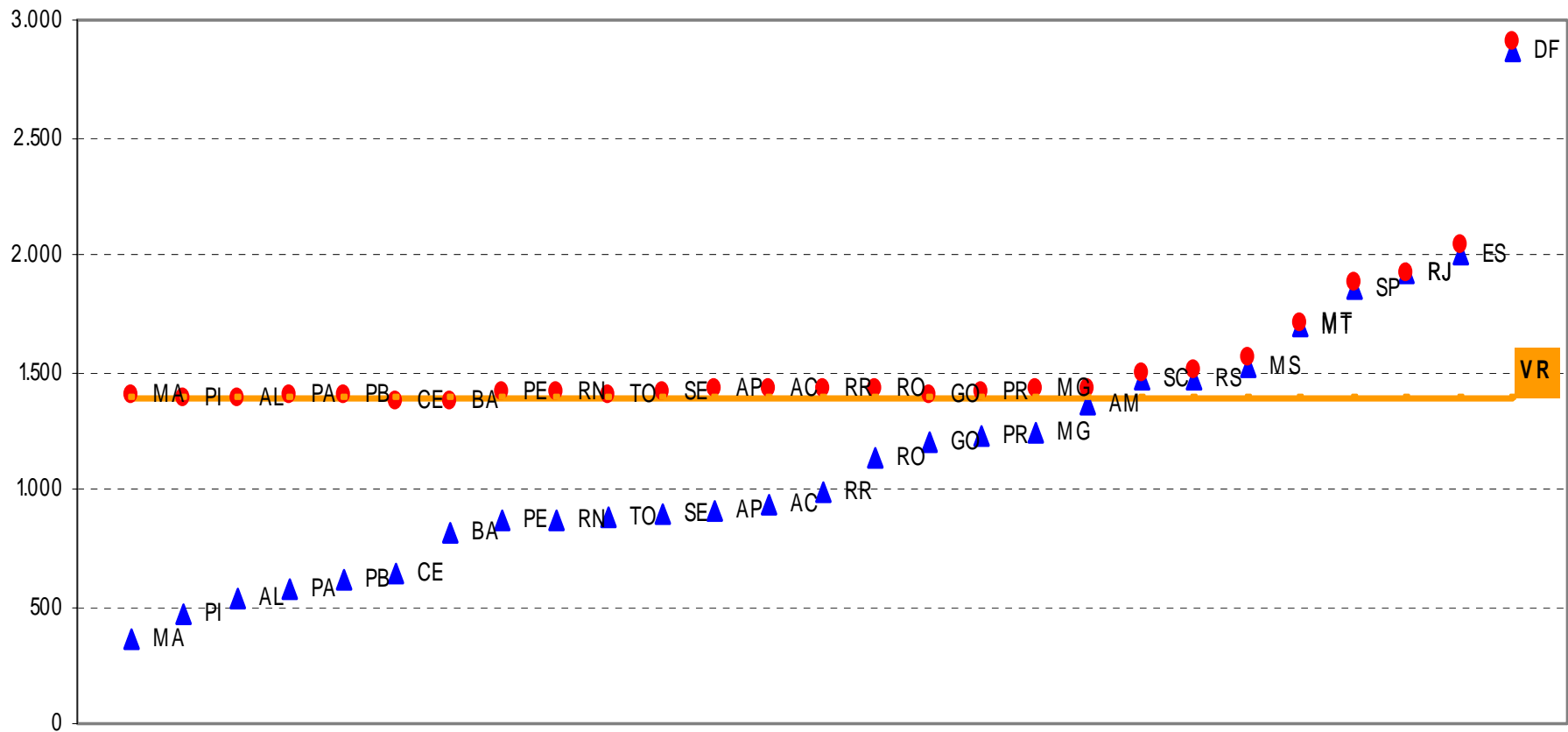
EQUILÍBRIO HORIZONTAL (Estados) - Equalização (valores - 2005)



# FÓRUM FISCAL DOS ESTADOS BRASILEIROS

Núcleo 2 – Partilha e Transferências de Receitas entre os Entes Federados

## EQUILÍBRIO HORIZONTAL (Estados) - Equalização (potencializada)

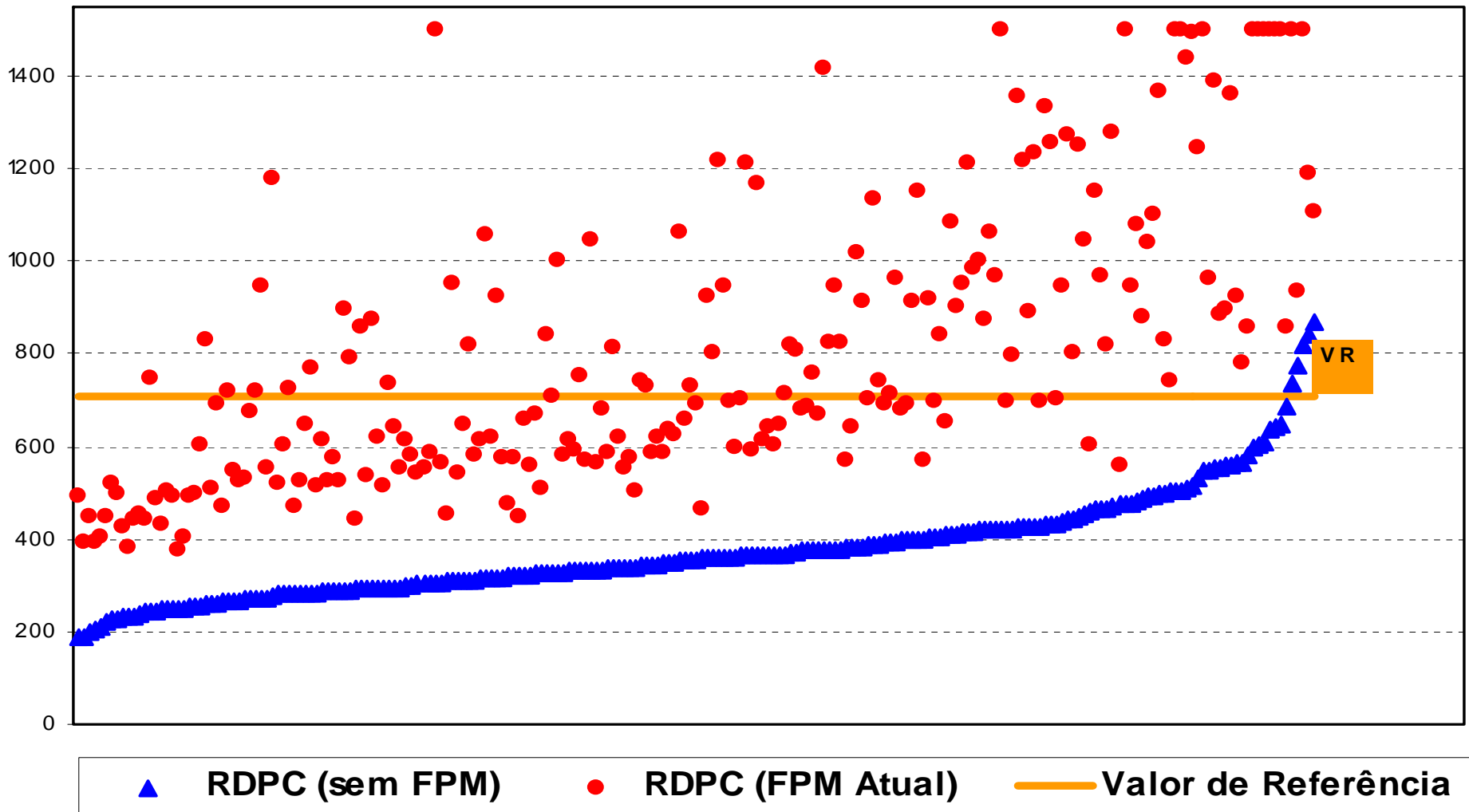




# FÓRUM FISCAL DOS ESTADOS BRASILEIROS

Núcleo 2 – Partilha e Transferências de Receitas entre os Entes Federados

EQUILÍBRIO HORIZONTAL (Municípios) - Distorção FPM - Paraíba



# FÓRUM FISCAL DOS ESTADOS BRASILEIROS

Núcleo 2 – Partilha e Transferências de Receitas entre os Entes Federados

EQUILÍBRIO HORIZONTAL (Municípios) - Equalização - Paraíba

